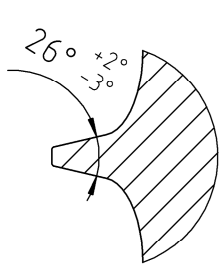


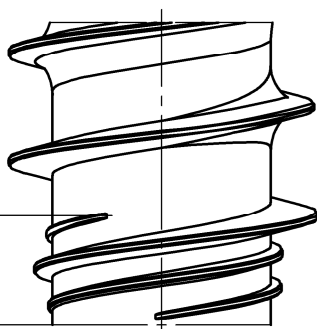
EJOT TORX PLUS® / AUTOSERT® 25IP

Eindringtiefe/
PENETR. DEPTH: 1,50/1,90

Detail "X"

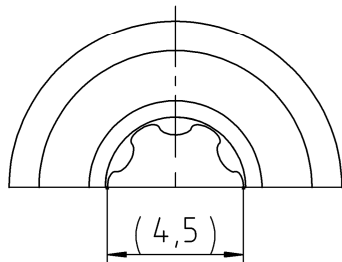


Detail "Y"
Gewindeende/
THREAD END



2,75 max.

3-gängiges Ansetzgewinde
TRIPLE HELIX LEAD-IN THREAD



(4,5)

WN 7451

R0,5 min.

d1 = $\varnothing 5,05 \pm 0,05$

Furchbereich
5

Y

$\varnothing 11^{0}_{-0,7}$

$\varnothing 5,5$ max.

3,5 $\pm 0,15$

1,2 $\pm 0,1$

11 $^{0}_{-1,1}$

12 $\pm 0,45$

zyl. Ansatz max. 0,4 zulässig
cyl. extension max. 0,4 allowed

Kern/CORE - $\varnothing 3,61 \pm 0,1$

zzgl. Oberflächenbeschichtung/
PLUS SURFACE COATING

$\varnothing 5,25$ max.
(df > d1)

1:1



VERSION

ÄNDERUNG NUR DURCH CAD
MODIFICATION BY CAD ONLY

DATUM
DATE

GEÄNDERT
CHANGED

Werkstoff/MATERIAL
Stahl, vergütet
nach EJOT WN 7461, Teil 2
STEEL, THROUGH HARDENED
ACC. TO EJOT WN 7461, PART 2

Oberflächenschutz / SURFACE PROTECTION
ISO 4042/ZnNi8/Cn/T0

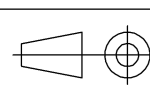
Symbol Anzahl Merkmale
NUMBER CHARACTERISTIC

	N	EJOT WN 0910
	N	
	N	

Gewicht WEIGHT	Oberfläche SURFACE	Volumen VOLUME
2,61g	5,0 cm ²	332,0 mm ³

Allgemeintoleranzen GENERAL TOLERANCES	Maße und Toleranzangaben bezogen auf das unbeschichtete Teil DIMENSIONS AND TOLERANCE FIGURES REFER TO THE UNCOATED PART
EJOT WN 7463	

D	N
---	---



Gezeichnet DRAWN	21.04.2023	IOSCHMANN
Geprüft APPROVED	21.04.2023	BALLENTHIN
Norm CHECKED	21.04.2023	BALLENTHIN

Benennung / TITLE
**EJOT EVO PT Schraube
50x12/11**

EJOT®

DIMENSIONS IN MM

DOKUMENT STATUS	CAD SYSTEM
freigegeben	SOLIDWORKS

Artikel-Nr. / PART NO.	4620055809
------------------------	------------

Zeichnungs-Nr. / DRAWING NO.	2230340 - 000
------------------------------	---------------

VERSION	Maßstab SCALE	ORIGINAL
00	4:1	A4

Die aktuell gültige Version der EJOT Werknormen (WN) finden Sie nach erfolgreichem Log-in unter https://www.ejot.de/cad_and_more. LATEST REVISION OF EJOT WN STANDARDS ARE AVAILABLE AFTER LOG-IN UNDER: https://www.ejot.com/CAD_and_more.
 THIS DOCUMENT OR ITS CONTENT MUST NOT BE DISTRIBUTED TO THIRD PARTIES IN WHOLE OR IN PART AND USED FOR PURPOSES OTHER THAN THOSE OF THE CONTRACT WITHOUT THE WRITTEN CONSENT OF EJOT. INTERNAL DISCLOSURE SHALL BE LIMITED TO THE LEVEL OF NEED FOR COOPERATION. VIOLATIONS CAN LEAD TO CLAIMS FOR COMPENSATION. EJOT RESERVES ALL PROPRIETARY RIGHTS, COPYRIGHTS AND OTHER RIGHTS.
 Dieses Dokument oder dessen Inhalt darf ohne die schriftliche Einwilligung von EJOT nicht an Dritte auszusweise oder in Ganze weitergegeben und für andere als die vertraglichen Zwecke genutzt werden. Die interne Offenlegung ist auf das für die Zusammenarbeit erforderliche Maß zu beschränken. Zwiiderhandlungen können Schadensersatzansprüche auslösen. EJOT behält sich alle Eigentums-, Urheber- und sonstigen Rechte vor.