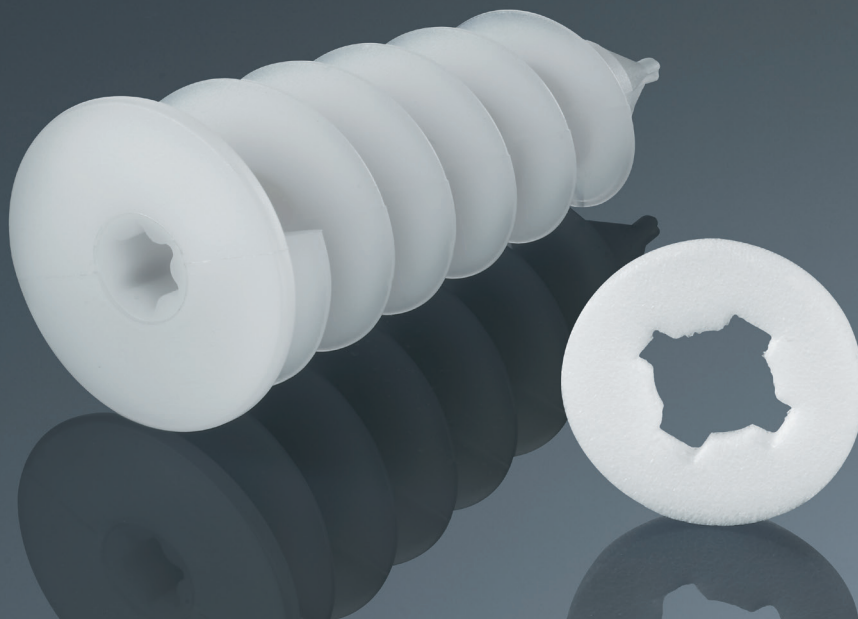


EJOT® Spiraldübel

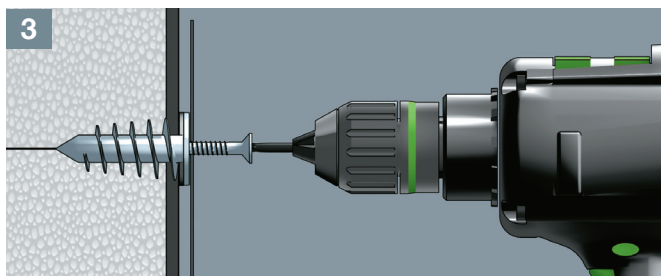
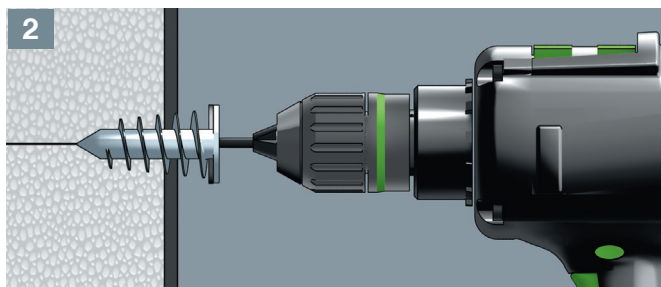
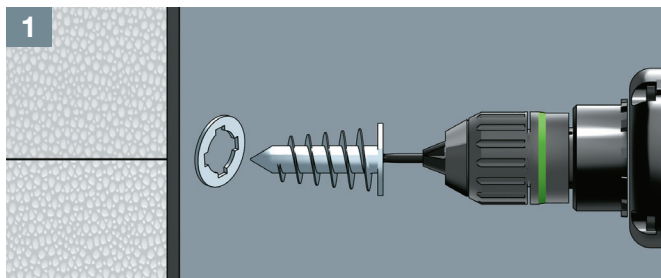
Spiraldübel zur Befestigung von leichten Anbauteilen



Befestigungslösungen für spezielle Anwendungsfälle



Montage



EJOT Spiraldübel

Dass man Fassaden fachgerecht und wirtschaftlich mit Hilfe eines Wärmedämm-Verbundsystems (WDVS) dämmt, ist allgemein bekannt. Und auch, dass die Dämmstoffplatten mit speziell für diesen Anwendungsfall entwickelten Dübeln zur Sicherheit (wenn nicht ohnehin vorgeschrieben) im Untergrund verankert werden.

Was aber, wenn an der perfekt gedämmten Fassade später noch leichte Anbauteile (Hausnummern, Leuchten u. ä.) befestigt werden sollen?

Eine geniale und einfache Lösung bietet der **EJOT Spiraldübel**.

EJOT® Spiraldübel

Spiraldübel zur Befestigung von Anbauteilen

Befestigungslösungen für spezielle Anwendungsfälle

Vorteile

- ❑ Die großen Flanken der Spirale sorgen für sicheren Halt im Dämmstoff
- ❑ Empfohlene Last: max. 5 kg je Befestigungspunkt
- ❑ Wärmebrückenfrei
- ❑ Kein Vorbohren erforderlich
- ❑ Einfache und sichere Montage
- ❑ Nachträgliche Montage durch die Putzschicht möglich: Spiraldübel einfach durch den Deckputz in die Dämmung einschrauben (Antrieb TORX T40, meist ohne Vorbohren), anschließend 4,5 mm Schraube eindrehen und Anbauteil befestigen
- ❑ Handelsübliches Montagewerkzeug

Ergänzende Hinweise

- ❑ Geeignet für geschäumte Dämmstoffe (wie Polystyrol oder Polyurethan) und Kork. Eignung für weitere Dämmstoffe im Einzelfall prüfen
- ❑ Empfohlene Last bei PS 15:50 N. Je nach Dämmstoffdicke können höhere Lasten aufgebracht werden. Hierzu sind Auszugsversuche durchzuführen.
- ❑ Bei höheren aufzubringenden Lasten ist eine sichere Verankerung im Wandbaustoff notwendig. Wenden Sie sich bitte in solchen Fällen an unsere Anwendungstechnik.
- ❑ Wie alle EJOT WDVS-Dübel erhalten Sie auch den EJOT Spiraldübel bei Ihrem Systemanbieter. Fragen Sie einfach den Fachberater danach. Er wird Ihnen gerne weiterhelfen.

Montagehinweis

Dichtscheibe auf den EJOT Spiraldübel aufstecken. Anschließend mit Hilfe eines handelsüblichen Schrauberrits (TORX T40) an der gewünschten Stelle durch die Armierungsschicht oberflächenbündig in den Dämmstoff einschrauben (in der Regel ohne Vorbohren). Und schon kann das zu befestigende Anbauteil mit einer normalen Spanholzschraube (Ø 4,0 - 5,0 mm) im Dübel befestigt werden (erforderliche Schraubenlänge: Anbauteildicke + 35 mm).

Um das Eindringen von Feuchtigkeit in den Dämmstoff zu verhindern, empfehlen wir, gegebenenfalls zusätzlich den Dübelrand mit einer geeigneten Dichtmasse (bsp. auf Acryl- oder Silikonbasis) abzudichten.

Lieferprogramm

Bezeichnung	Artikel-Nr.	Stk. / Pck.
EJOT Spiraldübel	8788 000 042	100